

# EMILE RASSAM

## ► MOSU

**Product** | Male Bermuda  
**Produit** | Bermuda Homme




**Category** | Lifestyle wear - Service Wear  
**Catégorie** | Lifestyle wear - Vêtements de Service

**Color** | Beige  
**Couleur** | Beige

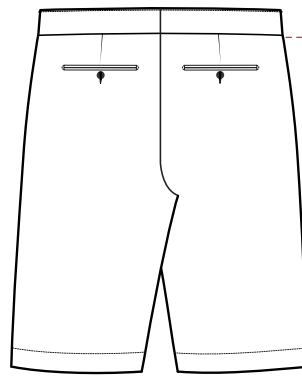
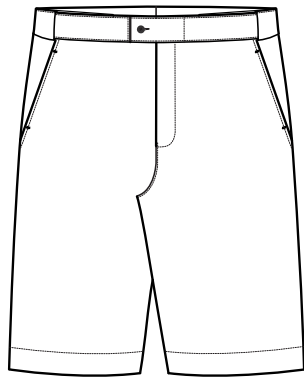
**Item Code** | BTM - 005 IAF  
**Ref. Article** |

**Fabric** | Twill/Lycra 37/63 Poly/Cott. Weight  
**Tissu** | Sergé/Lycra 37/63 Poly/Cot. 195 G/M<sup>2</sup>  
Poids

### Sizes/Tailles:

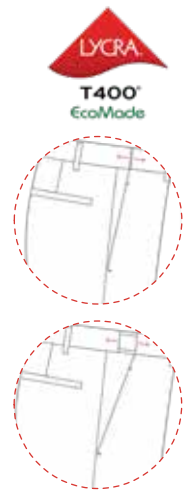
	14.5"	15.5"	16.0"	16.5"	17.5"	18.0"
	37cm	39cm	41cm	42cm	44cm	46cm
	XS	S	M	L	XL	2XL





28cm | 11.0"

50cm | 19.7in



Curtain Waistband  
Ceinture Extensible

## Info

Curtain waistband shorts for extra waist allowance and comfort of fit. Italian side pockets and double back welted pockets.

## Fit and Product Details

- Curtain waistband with button and zipper fly
- Back welted pockets
- Length 50cm | 19.7", from underneath the waistband

## Fabric and Care

Twill Lycra T400  
37/63 Polyester/Cotton  
Weight: 195 G/M<sup>2</sup>  
Mechanical stretch



**40°C coloured wash.**  
Machine wash with white colour garments.  
Water Temperature up to 40°C.



**Do not bleach.**  
Use only bleach free detergents.



**Mild drying processes.**  
Tumble dry at low cycle with caution.



**Iron at moderate temperature.**  
Iron at maximum sole plate temperature of 160 °C.  
A steam iron is recommended. Avoid heavy pressure.

## Information

Bermuda homme taille extensible, avec 2 poches latérales et 2 poches au dos filet. Très confortable, léger et agréable à porter en plein air.

## Ajustement et Détails du Produit

- Taille extensible
- Longueur de 50cm | 19.7" , sans compter la ceinture
- Ouverture jambes de 28.5cm | 11.2"

## Tissu et Soins

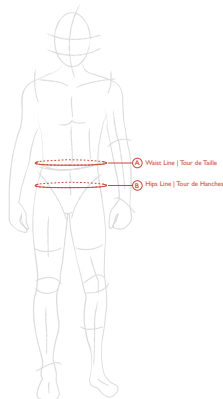
Sergé Lycra T400  
37/63 Polyester/Cotton  
Poids: 195 G/M<sup>2</sup>  
Stretch mécanique

**40°C lavage couleurs.**  
Lavage à la machine avec des habits blancs.  
Température de l'eau à 40°C.

**Ne pas blanchir.**  
Utiliser des détergents sans chlore.

**Séchage doux.**  
Séchage en tambour avec prudence. Choisir un procédé doux avec une action thermique réduite (température (60°), durée).

**Repassage à température modérée.**  
Repasser à max 160° C (température maximale de la semelle).  
Un fer à vapeur est recommandé. Évitez les fortes pressions.



## ► Dimensions

Sizing   Taille	XS	S	M	L	XL	2XL
A Waist Line   Tour de Taille	30.7" 78.0cm	32.2" 82.0cm	35.4" 90.0cm	37.0" 94.0cm	40.1" 102.0cm	41.7" 106.0cm
B Hips Line   Tour de Hanches	36.9" 93.9cm	38.5" 98.0cm	41.7" 106.1cm	43.3" 110.2cm	46.6" 118.4cm	48.3" 122.6cm
C Bermuda Length   Longueur Bermuda	18.9" 48.1cm	19.1" 48.6cm	19.5" 49.6cm	19.7" 50.2cm	20.1" 51.2cm	20.3" 51.8cm



## Tips

On how to take measurements of your Male Colleagues.  
Visit this link:  
<https://youtu.be/tJSR6wMyNQ8?si=G6KWMuBnJOGxrluf>



## Consignes

Pour une prise de mesure de vos collaborateurs.  
Consulter ce lien:  
[https://youtu.be/3lwhctOfb4?si=ychy\\_OVb\\_b\\_ZsKIQ](https://youtu.be/3lwhctOfb4?si=ychy_OVb_b_ZsKIQ)